

**T.C.**  
**GİRESUN ÜNİVERSİTESİ**



**GİRESUN ÜNİVERSİTESİ**  
**GÖRELE UYGULAMALI BİLİMLER YÜKSEKOKULU**

**2021 Yılı Kalite İç Değerlendirme Raporu**

## **BİRİM HAKKINDA BİLGİLER**

### **Genel Bilgiler**

#### **İletişim Bilgileri**

E- Posta : [goreleubyo@giresun.edu.tr](mailto:goreleubyo@giresun.edu.tr)

Tel: 0454 310 17 28

Görele/ GİRESUN

#### **Kanıtlar**

<http://goreleubyo.giresun.edu.tr/>

### **Tarihsel Gelişimi**

Giresun Üniversitesi Rektörlüğüne bağlı olarak Görele Uygulamalı Bilimler Yüksekokulu kurulması; Milli Eğitim Bakanlığının 24.7.2008 tarihli ve 18465 sayılı yazısı üzerine, 28.3.1983 tarihli ve 2809 sayılı Kanunun ek 30 uncu maddesine göre Bakanlar Kurulu' nca 30.07.2008 tarihinde kararlaştırılmıştır. Yüksekokulumuzun Kurucu Müdürlüğünü Doç. Dr. Yalçın TEPE yapmıştır. Halen müdürlük görevini Prof. Dr. Hüseyin ÇALIK yürütmektedir.

#### **Kanıtlar**

<http://goreleubyo.giresun.edu.tr/>

### **Misyonu, Vizyonu, Değerleri ve Hedefleri**

**Misyonumuz;** 21. yüzyılda küreselleşen ve rekabet seviyesi artan finansal kurumlara üretken, araştırmacı, yenilikçi, rekabetçi, güçlü, teorik ve uygulamaya yönelik bilgi donanımına erişmiş ulusal ve uluslararası alanlarda başarılı olabilecek bilgi ve teknoloji donanımına sahip uzman insan gücünün yetiştirilmesini hedeflemektedir.

### **Vizyonumuz**

- Giresun Üniversitesi Görele Uygulamalı Bilimler Yüksekokulunun vizyonu eğitim-öğretim kalitesini mümkün olan en üst düzeye çıkarmak, öğrencilerin ve eğitim almak isteyen paydaşlarının bankacılık konusundaki sorunlarına akılcı çözümler sunabilmektir.
- Bilişim teknolojisinin sağladığı olanaklardan yararlanarak bankacılık ve finans eğitimi konusunda yeni ufuklara yönelmek ve bu alanda öncü rolü üstlenmektir.
- Ulusal ve uluslararası arenada Giresun Üniversitesi'nin başarılarına katkı sağlamak ve benzer eğitim kurumları arasında ayrıcalıklı bir konuma yükseltebilmektir

#### **Kanıtlar**

<http://goreleubyo.giresun.edu.tr/>

## Eđitim ve Öğretim Hizmeti Sunan Birimleri

Finans ve Bankacılık Bölümü

Lojistik Yönetimi Bölümü

### Kanıtlar

<http://goreleubyo.giresun.edu.tr/>

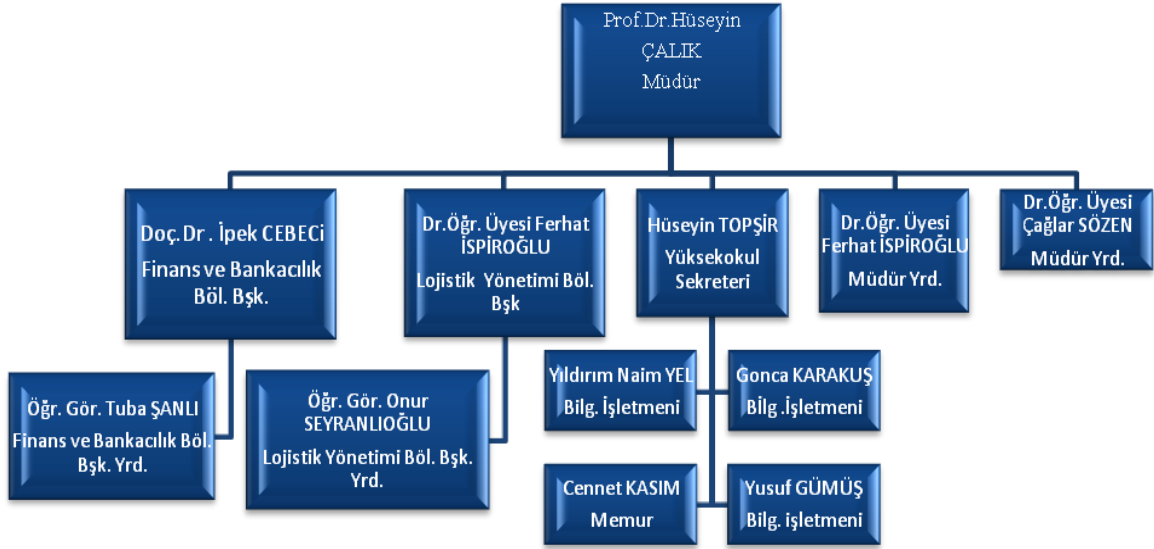
<http://goreleubyo.giresun.edu.tr/>

<http://goreleubyo.giresun.edu.tr/>

## Araştırma Faaliyetlerinin Yürütüldüğü Birimleri

Bulunmamaktadır.

## Birimin Organizasyon Yapısı



### Kanıtlar

<http://goreleubyo.giresun.edu.tr/>

## İyileştirmeye Yönelik Çalışmalar

İyileştirmeye yönelik çalışmalar geliştirilmektedir.

# **LİDERLİK, YÖNETİM VE KALİTE**

## **A.1. Liderlik ve Kalite**

### **A.1.1. Yönetim modeli ve idari yapı**

Kurumun yönetim ve organizasyonel yapılanmasına ilişkin uygulamaları izlenmekte ve iyileştirilmektedir.

### **A.1.2. Liderlik**

Kurumun geneline yayılmış, kalite güvencesi sistemi ve kültürünün gelişimini destekleyen etkin liderlik uygulamaları bulunmaktadır.

### **A.1.3. Kurumsal dönüşüm kapasitesi**

Amaç, misyon ve hedefler doğrultusunda gerçekleştirilen değişim yönetimi uygulamaları izlenmekte ve önlemler alınmaktadır.

### **A.1.4. İç kalite güvencesi mekanizmaları**

İç kalite güvencesi sistemi mekanizmaları izlenmekte ve ilgili paydaşlarla birlikte iyileştirilmektedir.

### **A.1.5. Kamuoyunu bilgilendirme ve hesap verebilirlik**

Kurum tanımlı süreçleri doğrultusunda kamuoyunu bilgilendirme ve hesap verebilirlik mekanizmalarını işletmektedir.

## **A.2. Misyon ve Stratejik Amaçlar**

### **A.2.1. Misyon, vizyon ve politikalar**

Kurumun tanımlanmış ve kuruma özgü misyon, vizyon ve politikaları bulunmaktadır.

### **A.2.2. Stratejik amaç ve hedefler**

Kurumun bütünsel, tüm birimleri tarafından benimsenmiş ve paydaşlarınca bilinen stratejik planı ve bu planıyla uyumlu uygulamaları vardır.

### **A.2.3. Performans yönetimi**

Kurumda performans yönetimi bulunmamaktadır.

## **A.3. Yönetim Sistemleri**

### **A.3.1. Bilgi yönetim sistemi**

Kurumda kurumsal bilginin edinimi, saklanması, kullanılması, işlenmesi ve değerlendirilmesine destek olacak bilgi yönetim sistemleri oluşturulmuştur.

### **A.3.2. İnsan kaynakları yönetimi**

Kurumda insan kaynakları yönetimine ilişkin tanımlı süreçler bulunmamaktadır.

### **A.3.3. Finansal yönetim**

Kurumda finansal kaynakların yönetimine ilişkin olarak stratejik hedefler ile uyumlu tanımlı süreçler bulunmaktadır.

### **A.3.4. Süreç yönetimi**

İçselleştirilmiş, sistematik, sürdürülebilir ve örnek gösterilebilir uygulamalar bulunmaktadır.

#### **Kanıtlar**

<https://bankacilik.giresun.edu.tr/tr/page/ogretim-plani/7944>

### **A.4. Paydaş Katılımı**

#### **A.4.1. İç ve dış paydaş katılımı**

Kurumun iç kalite güvencesi sistemine paydaş katılımını sağlayacak mekanizmalar bulunmamaktadır.

#### **A.4.2. Öğrenci geri bildirimleri**

Kurumda öğrenci geri bildirimlerinin alınmasına yönelik mekanizmalar bulunmamaktadır.

#### **A.4.3. Mezun ilişkileri yönetimi**

Kurumda mezun izleme sistemi bulunmamaktadır.

### **A.5. Uluslararasılaşma**

#### **A.5.1. Uluslararasılaşma süreçlerinin yönetimi**

Kurumun uluslararasılaşma süreçlerine ilişkin yönetsel ve organizasyonel yapılanması bulunmamaktadır.

#### **A.5.2. Uluslararasılaşma kaynakları**

Kurumun uluslararasılaşma faaliyetlerini sürdürebilmesi için yeterli kaynak bulunmamaktadır.

#### **A.5.3. Uluslararasılaşma performansı**

Kurumda uluslararasılaşma faaliyeti bulunmamaktadır.

## **EĞİTİM VE ÖĞRETİM**

## **B.1. Programların Tasarımı, Değerlendirilmesi ve Güncellenmesi**

### **B.1.1. Programların tasarımı ve onayı**

Kurumda programların tasarımı ve onayına ilişkin ilke, yöntem, TYYÇ ile uyum ve paydaş katılımını içeren tanımlı süreçler bulunmaktadır.

### **B.1.2. Programın ders dağılım dengesi**

Programların genelinde ders bilgi paketleri, tanımlı süreçler doğrultusunda hazırlanmış ve ilan edilmiştir.

### **B.1.3. Ders kazanımlarının program çıktılarıyla uyumu**

Ders kazanımları program çıktıları ile eşleştirilmemiştir.

### **B.1.4. Öğrenci iş yüküne dayalı ders tasarımı**

İçselleştirilmiş, sistematik, sürdürülebilir ve örnek gösterilebilir uygulamalar bulunmaktadır.

#### **Kanıtlar**

<https://bankacilik.giresun.edu.tr/tr/page/ogretim-plani/7944>

### **B.1.5. Programların izlenmesi ve güncellenmesi**

İçselleştirilmiş, sistematik, sürdürülebilir ve örnek gösterilebilir uygulamalar bulunmaktadır.

#### **Kanıtlar**

<https://bankacilik.giresun.edu.tr/tr/page/ders-programi/7962>

### **B.1.6. Eğitim ve öğretim süreçlerinin yönetimi**

İçselleştirilmiş, sistematik, sürdürülebilir ve örnek gösterilebilir uygulamalar bulunmaktadır.

#### **Kanıtlar**

<https://bankacilik.giresun.edu.tr/tr/page/ders-programi/7962>

## **B.2. Programların Yürütülmesi (Öğrenci Merkezli Öğrenme, Öğretme ve Değerlendirme)**

### **B.2.1. Öğretim yöntem ve teknikleri**

Programların genelinde öğrenci merkezli öğretim yöntem teknikleri tanımlı süreçler doğrultusunda uygulanmaktadır

### **B.2.2. Ölçme ve değerlendirme**

Programların genelinde öğrenci merkezli ve çeşitlendirilmiş ölçme ve değerlendirme uygulamaları bulunmaktadır.

### **B.2.3. Öğrenci kabulü ve önceki öğrenmenin tanınması ve kredilendirilmesi**

Kurumun genelinde planlar dahilinde uygulamalar bulunmaktadır.

### **B.2.4. Yeterliliklerin sertifikalandırılması ve diploma**

Uygulamalar izlenmekte ve tanımlı süreçler iyileştirilmektedir.

## **B.3. Öğrenme Kaynakları ve Akademik Destek Hizmetleri**

### **B.3.1. Öğrenme ortamı ve kaynakları**

Öğrenme kaynaklarının geliştirilmesine ve kullanımına yönelik izleme ve iyileştirilme yapılmaktadır.

### **B.3.2. Akademik destek hizmetler**

İçselleştirilmiş, sistematik, sürdürülebilir ve örnek gösterilebilir uygulamalar bulunmaktadır.

### **B.3.3. Tesis ve altyapılar**

Tesis ve altyapının kullanımı izlenmekte ve ihtiyaçlar doğrultusunda iyileştirilmektedir.

### **B.3.4. Dezavantajlı gruplar**

Dezavantajlı grupların eğitim olanaklarına erişimine yönelik uygulamalar izlenmekte ve dezavantajlı grupların görüşleri de alınarak iyileştirilmektedir.

### **B.3.5. Sosyal, kültürel, sportif faaliyetler**

Sosyal, kültürel ve sportif faaliyet mekanizmaları izlenmekte, İhtiyaçlar/talepler doğrultusunda faaliyetler çeşitlendirilmekte ve iyileştirilmektedir.

## **B.4. Öğretim Kadrosu**

### **B.4.1. Atama, yükseltme ve görevlendirme kriterleri**

Kurumun tüm alanlar için tanımlı ve paydaşlarca bilinen atama, yükseltme ve görevlendirme kriterleri uygulanmakta ve karar almalarında (eğitim-öğretim kadrosunun işe alınması, atanması, yükseltilmesi ve ders görevlendirmeleri vb.) kullanılmaktadır.

### **B.4.2. Öğretim yetkinlikleri ve gelişimi**

Öğretim yetkinliğini geliştirme uygulamalarından elde edilen bulgular izlenmekte ve izlem sonuçları öğretim elamanları ile birlikte irdelenerek önlemler alınmaktadır.

### **B.4.3 Eğitim faaliyetlerine yönelik teşvik ve ödüllendirme**

Öğretim kadrosuna yönelik teşvik ve ödüllendirilme mekanizmaları bulunmamaktadır.

## **ARAŞTIRMA VE GELİŞTİRME**

### **C.1. Araştırma Süreçlerinin Yönetimi ve Araştırma Kaynakları**

#### **C.1.1. Araştırma süreçlerinin yönetimi**

Kurumun genelinde araştırma süreçlerinin yönetimi ve organizasyonel yapısı kurumsal tercihler yönünde uygulanmaktadır

#### **C.1.2. İç ve dış kaynaklar**

Kurum araştırma ve geliştirme kaynaklarını araştırma stratejisi ve birimler arası dengeyi gözeterek yönetmektedir.

#### **C.1.3. Doktora programları ve doktora sonrası imkanlar**

Kurumda doktora programları ve doktora sonrası imkanlarının çıktıları düzenli olarak izlenmekte ve iyileştirilmektedir

### **C.2. Araştırma Yetkinliği, İş birlikleri ve Destekler**

#### **C.2.1. Araştırma yetkinlikleri ve gelişimi**

Kurumda, öğretim elemanlarının araştırma yetkinliğinin geliştirilmesine yönelik uygulamalar izlenmekte ve izlem sonuçları öğretim elemanları ile birlikte değerlendirilerek önlemler alınmaktadır.

#### **C.2.2. Ulusal ve uluslararası ortak programlar ve ortak araştırma birimleri**

Kurumda ulusal ve uluslararası düzeyde kurum içi ve kurumlar arası ortak programlar ve ortak araştırma faaliyetleri izlenmekte ve ilgili paydaşlarla değerlendirilerek iyileştirilmektedir.

### **C.3. Araştırma Performansı**

#### **C.3.1. Araştırma performansının izlenmesi ve değerlendirilmesi**

Kurumda araştırma performansının izlenmesine ve değerlendirmesine yönelik mekanizmalar bulunmamaktadır.

#### **C.3.2. Öğretim elemanı/araştırmacı performansının değerlendirilmesi**

Öğretim elemanlarının araştırma geliştirme performansı izlenmekte ve öğretim elemanları ile birlikte değerlendirilerek iyileştirilmektedir.

## **TOPLUMSAL KATKI**

### **D.1. Toplumsal Katkı Süreçlerinin Yönetimi ve Toplumsal Katkı Kaynakları**

#### **D.1.1. Toplumsal katkı süreçlerinin yönetimi**



Kurumda toplumsal katkı süreçlerinin yönetimi ve organizasyonel yapısına ilişkin bir planlama bulunmamaktadır.

#### **D.1.2. Kaynaklar**

Kurumun toplumsal katkı faaliyetlerini sürdürebilmesi için yeterli kaynağı bulunmamaktadır.

#### **D.2. Toplumsal Katkı Performansı**

##### **D.2.1. Toplumsal katkı performansının izlenmesi ve değerlendirilmesi**

Kurumda toplumsal katkı performansının izlenmesine ve değerlendirmesine yönelik mekanizmalar bulunmamaktadır

## **SONUÇ VE DEĞERLENDİRME**

### **Sonuç ve Değerlendirme**

#### **Güçlü Yönleri ile İyileşmeye Açık Yönler**

Yüksekokulumuzun araştırma ve geliştirme, toplumsal katkı yönleri geliştirmeye açıktır.